

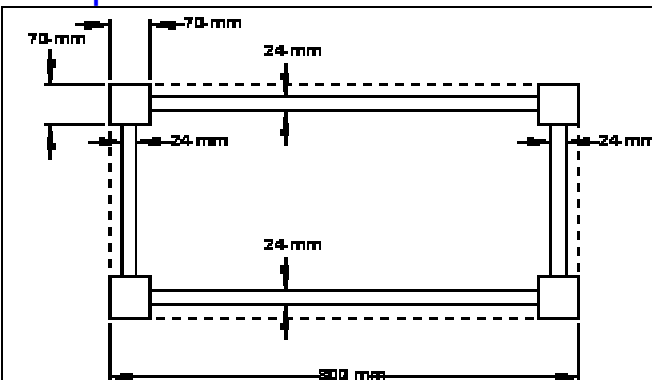
# Réalisation d'une table basse

par BernardLimont

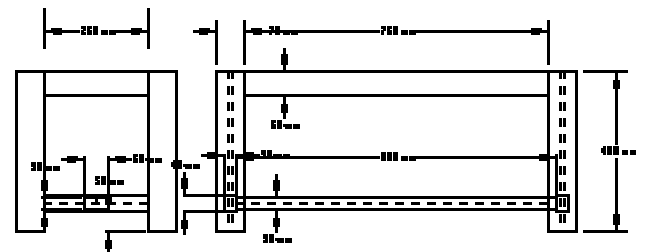
## La table



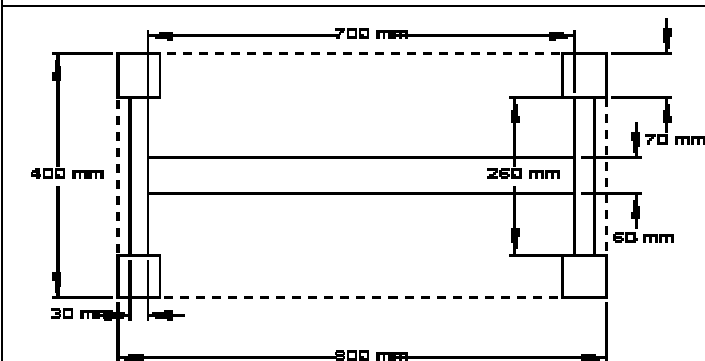
## Les plans



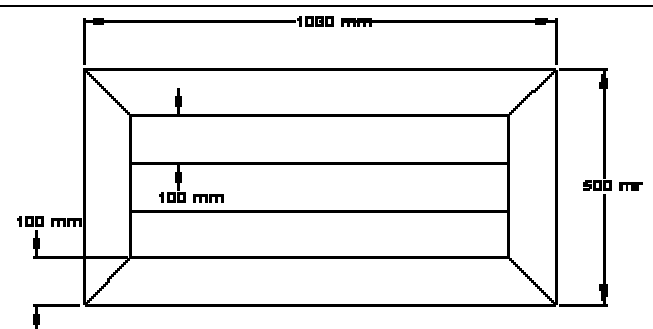
Cadre haut



Vues de profil



Piètement bas



Plateau

## Bois

Elle a été réalisée en Chêne.

J'ai utilisé des plateaux de 27 mm et de 35 mm.

# Réalisation d'une table basse

par BernardLimont

Pour les pieds, mon marchand de bois commercialise des « pieds de table » en 80x80 mm brut et 900 mm de long. C'est du beau bois dans du droit fil.

## Fiche de débit

Table Basse					
Fonction	Epais.	Longueur	Largeur	Nbre	Observations
Pieds	70	400	70	4	
Bas	30	340	40	2	2 tenons de 40
Traverse Basse	30	830	60	1	2 tenons de 15
Cadre Haut	24	350	60	2	2 tenons de 45
Traverse Cadre Haut	24	850	60	2	2 tenons de 45
Plateau Centre	30	800	100	3	Assemblage entre eux par fausse languettes (ou lamellos) Le tour du plateau est en coupe d'onglet
Plateau Tour	30	500	100	2	
Plateau Tour	30	1000	100	2	

## Réalisation

- 1) Pour l'assemblage du plateau, j'ai mis des lamellos
- 2) Pour le plateau, j'ai pris dans une planche de dosse pour le centre (jolis motifs) et dans le droit fil pour le tour.
- 3) Assemblage par tenons et mortaises de 12 mm
- 4) Les motifs sur les pieds sont réalisés avec le fer 080 (mouchette) en hauteur 40 [il existe aussi en hauteur 50, forme 212]. Ils ne sont faits que sur les deux faces visibles. Les quatre bords ont été arrondis avec le fer 220
- 5) Le plateau est vissé à travers les morceaux de bois du cadre avec des vis biaises.

## Finition

Ponçages,  
Deux couches de Fondur  
Cire à patiner incolore

Bernardlimont@lescopeaux